

# FLOATY® II

**DE** Der schwimmende Algenmagnet

- Kein lästiges Herumfischen im Aquarium mehr, wenn das Innenteil des Magnets sich zufällig vom Außenteil löst.
- Innenteil mit abgewinkeltem Überstand an zwei Kanten zum Schutz der Silikonklebenähte.
- Ein Ende des Innenteils mit flacher Verlängerung zur bequemen Reinigung hinter Rohren, Heizern etc.
- Extrem leichtes Material mit kräftigem Magnetfeld
- Innenteil ist schwimmfähig

**Hinweis:** Bei Kontakt des Innenteils mit dem Bodengrund, können, wie bei allen Magnetreinigern, Sandteile mitgezogen werden, die zu Kratzern in der Scheibe führen können.

**UK** The floating algae magnet

- No need to "fish around" in the aquarium if the inner part of the magnet accidentally comes apart from the outer part.
- Inner section with angled projections on two edges to protect the silicon adhesive seams.
- One end of the inner section with flat extension for easier cleaning behind pipes, heaters etc.
- Extremely light-weight material with strong magnetic field.
- Inner section floats.

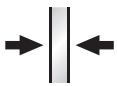
**Note:** As in the case of all magnetic cleaners, if the inner section comes into contact with the gravel of the aquarium, sand particles may be picked up which can scratch the panes of glass.

**FR** L'aimant flottant nettoyeur de vitres

- Plus de repêchage fastidieux dans l'aquarium si l'élément intérieur de l'aimant se détache par hasard de l'élément extérieur.
- Partie inférieure avec rebords sur deux côtés pour protéger les joints silicones.
- Une des extrémités de la partie inférieure avec rallonge plate pour faciliter le nettoyage derrière les tuyaux, chauffages etc.
- Matériau ultra-léger avec champ magnétique puissant
- Élément intérieur insubmersible

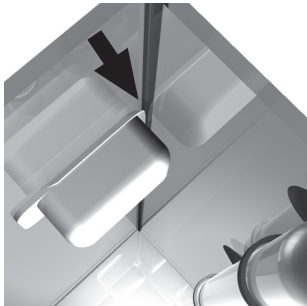
**Remarque :** En cas de contact de l'élément immergé avec le fond, celui-ci risque, comme pour les autres nettoyeurs magnétiques, d'entraîner des grains de sable susceptibles de rayer les vitres.

max 6 mm



**Glas-glass-vitre**

Nicht für Plastikaquarien benutzen/  
Do not use with plastic tanks/  
Ne pas utiliser avec des aquariums en plastique



- DE Mit pat. JBL Kantenschutz\*
- UK With pat. JBL edge protection\*
- FR Avec système breveté de protection des joints JBL\*



- DE Mit pat. JBL Reinigungsnase\*
- UK With pat. JBL cleaning projection\*
- FR Avec bec nettoyeur JBL\*

# FLOATY® II

**DE** Der schwimmende Algenmagnet

- Kein lästiges Herumfischen im Aquarium mehr, wenn das Innenteil des Magnets sich zufällig vom Außenteil löst.
- Innenteil mit abgewinkeltem Überstand an zwei Kanten zum Schutz der Silikonklebenähte.
- Ein Ende des Innenteils mit flacher Verlängerung zur bequemen Reinigung hinter Rohren, Heizern etc.
- Extrem leichtes Material mit kräftigem Magnetfeld
- Innenteil ist schwimmfähig

**Hinweis:** Bei Kontakt des Innenteils mit dem Bodengrund, können, wie bei allen Magnetreinigern, Sandteile mitgezogen werden, die zu Kratzern in der Scheibe führen können.

**UK** The floating algae magnet

- No need to "fish around" in the aquarium if the inner part of the magnet accidentally comes apart from the outer part.
- Inner section with angled projections on two edges to protect the silicon adhesive seams.
- One end of the inner section with flat extension for easier cleaning behind pipes, heaters etc.
- Extremely light-weight material with strong magnetic field.
- Inner section floats.

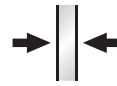
**Note:** As in the case of all magnetic cleaners, if the inner section comes into contact with the gravel of the aquarium, sand particles may be picked up which can scratch the panes of glass.

**FR** L'aimant flottant nettoyeur de vitres

- Plus de repêchage fastidieux dans l'aquarium si l'élément intérieur de l'aimant se détache par hasard de l'élément extérieur.
- Partie inférieure avec rebords sur deux côtés pour protéger les joints silicones.
- Une des extrémités de la partie inférieure avec rallonge plate pour faciliter le nettoyage derrière les tuyaux, chauffages etc.
- Matériau ultra-léger avec champ magnétique puissant
- Élément intérieur insubmersible

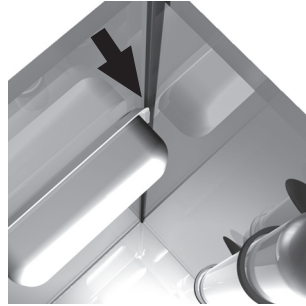
**Remarque :** En cas de contact de l'élément immergé avec le fond, celui-ci risque, comme pour les autres nettoyeurs magnétiques, d'entraîner des grains de sable susceptibles de rayer les vitres.

max 10 mm



**Glas-glass-vitre**

Nicht für Plastikaquarien benutzen/  
Do not use with plastic tanks/  
Ne pas utiliser avec des aquariums en plastique



- DE Mit pat. JBL Kantenschutz\*
- UK With pat. JBL edge protection\*
- FR Avec système breveté de protection des joints JBL\*



- DE Mit pat. JBL Reinigungsnase\*
- UK With pat. JBL cleaning projection\*
- FR Avec bec nettoyeur JBL\*

# FLOATY® II

**DE** Der schwimmende Algenmagnet

- Kein lästiges Herumfischen im Aquarium mehr, wenn das Innenteil des Magnets sich zufällig vom Außenteil löst.
- Innenteil mit abgewinkeltem Überstand an zwei Kanten zum Schutz der Silikonklebenähte.
- Ein Ende des Innenteils mit flacher Verlängerung zur bequemen Reinigung hinter Rohren, Heizern etc.
- Extrem leichtes Material mit kräftigem Magnetfeld
- Innenteil ist schwimmfähig

**Hinweis:** Bei Kontakt des Innenteils mit dem Bodengrund, können, wie bei allen Magnetreinigern, Sandteile mitgezogen werden, die zu Kratzern in der Scheibe führen können.

**UK** The floating algae magnet

- No need to "fish around" in the aquarium if the inner part of the magnet accidentally comes apart from the outer part.
- Inner section with angled projections on two edges to protect the silicon adhesive seams.
- One end of the inner section with flat extension for easier cleaning behind pipes, heaters etc.
- Extremely light-weight material with strong magnetic field.
- Inner section floats.

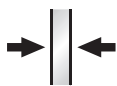
**Note:** As in the case of all magnetic cleaners, if the inner section comes into contact with the gravel of the aquarium, sand particles may be picked up which can scratch the panes of glass.

**FR** L'aimant flottant nettoyeur de vitres

- Plus de repêchage fastidieux dans l'aquarium si l'élément intérieur de l'aimant se détache par hasard de l'élément extérieur.
- Partie inférieure avec rebords sur deux côtés pour protéger les joints silicones.
- Une des extrémités de la partie inférieure avec rallonge plate pour faciliter le nettoyage derrière les tuyaux, chauffages etc.
- Matériau ultra-léger avec champ magnétique puissant
- Élément intérieur insubmersible

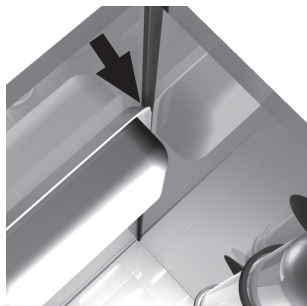
**Remarque :** En cas de contact de l'élément immergé avec le fond, celui-ci risque, comme pour les autres nettoyeurs magnétiques, d'entraîner des grains de sable susceptibles de rayer les vitres.

max 15 mm



**Glas-glass-vitre**

Nicht für Plastikaquarien benutzen/  
Do not use with plastic tanks/  
Ne pas utiliser avec des aquariums en plastique



- DE Mit pat. JBL Kantenschutz\*
- UK With pat. JBL edge protection\*
- FR Avec système breveté de protection des joints JBL\*



- DE Mit pat. JBL Reinigungsnase\*
- UK With pat. JBL cleaning projection\*
- FR Avec bec nettoyeur JBL\*