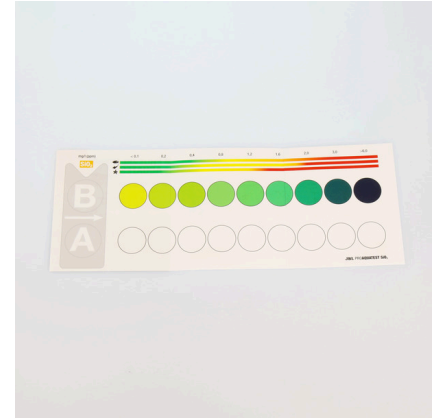




# JBL PROAQUATEST SiO<sub>2</sub> Silikat

Schnelltest zur Bestimmung des Silikatgehalts

Geeignet für:



- Silikate (Kieselsäure) sind die Ursache für unschöne Kieselalgen. Mit diesen Test bestimmen Sie den Silikatgehalt zur Kieselalgenkontrolle in Süß- und Meerwasser-Aquarien
- Labor-Komparatorsystem zum Ausgleich von Wassereigenfärbung: Glasküvetten mit Probenwasser füllen, Reagenzien in eine Küvette zugeben, Küvetten in Halter platzieren, Werte auf Farbkarte ablesen
- Anwendung: Bei Neueinrichtung, zur Leitungswasserkontrolle und bei Kieselalgenproblemen
- Auf der JBL Homepage in der Themenwelt Aquarium finden Sie ausführliche Informationen zu Wasseranalysen und Problemlösungen
- Lieferumfang: 1 Silikat-Test für ca. 50 Messungen. Inkl. 2 Reagenzien, 2 Glasküvetten mit Schraubverschluss, Dosierlöffel, Spritze, Komparatorblock und Farbskala. Nachfüll-Reagens separat erhältlich

## Das könnte Sie auch interessieren

Eine komplette Übersicht finden Sie hier: <https://www.jbl.de/qr/24118>



**JBL PROAQUATEST LAB**  
Testkoffer mit 13 Wassertests  
zur Süßwasser-Analyse



**JBL PROAQUATEST LAB PROSCAPE**  
Testkoffer zur Wasseranalyse in  
Pflanzenaquarien



**JBL PROAQUATEST LAB Marin**  
Professioneller Testkoffer zur  
Meerwasser-Analyse





# JBL PROAQUATEST SiO<sub>2</sub> Silikat



Ersatzteile



JBL Teileset für  
Wassertests



JBL PROAQUATEST  
Sortiment Farbkarten



# JBL PROAQUATEST SiO<sub>2</sub> Silikat

## Produktinformationen

Gesundes Aquarium mit naturnahen Verhältnissen

Die richtigen Wasserwerte im Aquarium hängen vom Fischbesatz und den vorhandenen Pflanzen ab. Auch wenn das Wasser klar aussieht kann es belastet sein. Bei schlechten Werten können sich Krankheiten oder Algen im Aquarium bilden. Für ein gesundes Aquarium mit naturnahen Verhältnissen ist eine regelmäßige Kontrolle und Anpassung der Wasserwerte wichtig.

Für jede Wasseranalyse bietet JBL Wassertests in Form von Schnelltests oder Farbumschlagtests an. Diese ermitteln einen bestimmten Wert oder mehrere Werte gleichzeitig. Mit diesen Wassertests können Algenprobleme erkannt und negative Nitrat-, Nitrit-, Kalium-, Magnesiumwerte etc. festgestellt werden.

Warum testen?

Silizium ist eines der häufigsten Elemente auf der Erde. Bei der Verwitterung von Silikatgesteinen gelangt Silizium in Form von Silikat in Oberflächen- und Grundwasser. Leitungswasser enthält deshalb je nach Beschaffenheit des Untergrundes der betreffenden Region verschieden hohe Gehalte an gelöstem Silikat. Von Bedeutung für die Aquaristik und Gartenteich ist Silizium als Nährstoff für Kieselalgen, einige Wasserpflanzen sowie Kieselschwämme und manche andere wirbellosen Tiere.

JBL Online-Labor

Regelmäßigen Kontrolle für ein gesundes Aquarium mit naturnahen Verhältnissen. Geben Sie im JBL Online-Labor Ihre Wasserwerte ein und lassen Sie eine fundierte Analyse Ihrer Werte in Sekundenschnelle durchführen.

Empfohlene Silikatwerte:

Süßwasseraquarium (Gesellschaftsaquarium): 0-2,0 mg/l

Malawi- Tanganjikasee-Aquarium: Da die aufwuchsfressenden Fischarten der Seen gerne Kieselalgen fressen, spielt der Silikatgehalt hier keine Rolle. Ohne Aufwuchsfresser sollte er bei 0-2,0 mg/l liegen

Pflanzenaquarien mit wenigen Fischen (Aquascaping): 0-2,0 mg/l

Meerwasseraquarien: 0-1,0 mg/l

Teiche: 0-2,0 mg/l

Weitere Informationen	
FAQ	✓
Blog	✓
Presse	✓
Labor/Rechner	✗
Lesenswert	✓
Ersatzteile	✓
Video	✓
Garantie Plus	✗
Anleitung	✓
QR-Code	



# JBL PROAQUATEST SiO<sub>2</sub> Silikat



## Produktdetails

Artikeldaten		
Produktname	JBL PROAQUATEST SiO <sub>2</sub> Silikat	JBL PROAQUATEST SiO <sub>2</sub> REFILL
Art. Nr	2411800	2411900
EAN Nummer	4014162241184	4014162241191
EAN als Strichcode		
Für	50 Tests	Refill
-	-	-
Verfallmonate	36	36
UVP inkl. MwSt.	23,15 €	7,25 €
Grundpreis	-	-
Nennfüllmenge	-	-
Basismenge	1	1
Bruttogewicht	193 g	74.5 g
Nettogewicht	132 g	33 g
Gewichtsumw.	-	-

Entsorgung		
Produktname	JBL PROAQUATEST SiO <sub>2</sub> Silikat	JBL PROAQUATEST SiO <sub>2</sub> REFILL
Art. Nr	2411800	2411900
Grüner Punkt	✓	✓
Gruppe Elektroschrott	-	-
Entsorgungsgewicht	-	-
Batterieart	-	-
Batterierücknahme	-	-
Batterie Wiederaufladbar	-	-
Entsorgungsgewicht Batterie	-	-
Einwegglas	14 g	14 g
PPK	27 g	7.5 g
Kunststoff klein	20 g	20 g
Kunststoff groß	-	-
Entsorgungsgewicht Metall	0 g	0 g

Eigenschaften		
Produktname	JBL PROAQUATEST SiO <sub>2</sub> Silikat	JBL PROAQUATEST SiO <sub>2</sub> REFILL
Art. Nr	2411800	2411900



Eigenschaften		
Tierart	Arowana, Axolotl, Barben, Buntbarsche (Südamerika), Bärblinge, Diskus, Fadenfische, Flowerhorn, Flösselhechte / -aale, Goldfische, Grundeln, Guppy, Guramis, Hechtlinge, Jungfische, Kampffische, Kiemenkrebse, Killifische, Korallen, Krabben, Krallenfrösche, Krebse, Kugelfische, Labyrinthfische, Lebendgebärende, Molche, Muscheln, Panzerwelse, Papageienbuntbarsche, Regenbogenfische, Salmmler, Scherengarnelen, Schleierschwänze, Schmerlen, Schmetterlingsfische, Schnecken, Stachelaale, Sumpfschildkröten, Tropische Sumpfschildkröten, Wasserschildkröten, Welse, Zwerggarnelen, Zwergkrebse	Arowana, Axolotl, Barben, Buntbarsche (Südamerika), Bärblinge, Diskus, Fadenfische, Flowerhorn, Flösselhechte / -aale, Goldfische, Grundeln, Guppy, Guramis, Hechtlinge, Jungfische, Kampffische, Kiemenkrebse, Killifische, Korallen, Krabben, Krallenfrösche, Krebse, Kugelfische, Labyrinthfische, Lebendgebärende, Molche, Muscheln, Panzerwelse, Papageienbuntbarsche, Regenbogenfische, Salmmler, Scherengarnelen, Schleierschwänze, Schmerlen, Schmetterlingsfische, Schnecken, Stachelaale, Sumpfschildkröten, Tropische Sumpfschildkröten, Wasserschildkröten, Welse, Zwerggarnelen, Zwergkrebse
Tiergröße	Für alle Tiergrößen	Für alle Tiergrößen
Tieraltersgruppe	Alle Aquarienfische	Alle Aquarienfische
Volumen Lebensraum	-	-
Material	Reagenz(ien) in Kunststoffflasche (n) und/oder Glasflasche(n) + Zubehör aus Kunststoff und/oder Glas. REFILL: Reagenz(ien) ohne Zubehör.	Reagenz(ien) in Kunststoffflasche (n) und/oder Glasflasche(n) + Zubehör aus Kunststoff und/oder Glas. REFILL: Reagenz(ien) ohne Zubehör.
Futterart	-	-
Farbe	weiß / transparent / schwarz	weiß / transparent / schwarz
Dosierung	Siehe Gebrauchsanleitung	Siehe Gebrauchsanleitung
Transportbedingungen	-	-



# JBL PROAQUATEST SiO2 Silikat

Elektronisches Etikett / Leuchtmittel		
Produktname	JBL PROAQUATEST SiO2 Silikat	JBL PROAQUATEST SiO2 REFILL
Art. Nr	2411800	2411900
Umgebungstemperatur	-	-
Startzeit	-	-
Quecksilber	-	-
Röhrenlänge	-	-
Lebensdauer	-	-
Lumen	-	-
CRI-Wert	-	-
Dimmbar	-	-
Schaltzyklen	-	-
PAR-Wert	-	-
Energieeffizienzklasse	-	-
UV-A	-	-
UV-B	-	-
UV-C	-	-
Farbtemperatur	-	-
Sockelbezeichnung	-	-

Technische Daten		
Produktname	JBL PROAQUATEST SiO2 Silikat	JBL PROAQUATEST SiO2 REFILL
Art. Nr	2411800	2411900
Reichweite in Liter	-	-
Reichweite von - bis	-	-
Reichweite in Tagen	-	-
Reichweite Beckenlänge	-	-
Leistung Watt	-	-
Leistung pro Stunde	-	-
Leistung pro Tag	-	-
Höhe	175 mm	64 mm
Länge	106 mm	72 mm
Breite	43 mm	24 mm
Durchmesser	-	-
Spannung	-	-
Für	-	-
T8 26mm (Watt)	-	-
T5 16mm (Watt)	-	-
Größe	-	-
Inhalt für	-	-
Filterbehältervolumen	-	-
Volumen Filtermassen	-	-
Schlauchanschlüsse Druck/Out	-	-
Schlauchanschlüsse Saug/In	-	-
Förderhöhe	-	-





# JBL PROAQUATEST SiO<sub>2</sub> Silikat

Futterart	-
Subprodukttyp	-
Dosierung	Siehe Gebrauchsanleitung





# JBL PROAQUATEST SiO<sub>2</sub> Silikat

## Sicherheitsinformationen

JBL SiO <sub>2</sub> 1 - Sicherheitsinformationen gemäß GHS	
Signalwort	Gefahr
Gefahrensymbol	
Gefahrenhinweis	H314: Verursacht schwere Verätzungen der Haut und schwere Augenschäden. H318: Verursacht schwere Augenschäden.
Sicherheitshinweis	P101: Ist ärztlicher Rat erforderlich, Verpackung oder Kennzeichnungsetikett bereithalten. P102: Darf nicht in die Hände von Kindern gelangen. P303+P361+P353: BEI BERÜHRUNG MIT DER HAUT (oder dem Haar): Alle kontaminierten Kleidungsstücke sofort ausziehen. Haut mit Wasser abwaschen [oder duschen]. P305+P351+P338: BEI KONTAKT MIT DEN AUGEN: Einige Minuten lang behutsam mit Wasser spülen. Eventuell vorhandene Kontaktlinsen nach Möglichkeit entfernen. Weiter spülen. P501a: Entsorgung des Inhalts / des Behälters gemäß den örtlichen Vorschriften.
Gefahrbestimmende Komponente	7664-93-9: Schwefelsäure


JBL SiO <sub>2</sub> 2 - Sicherheitsinformationen gemäß GHS	
Signalwort	Gefahr
Gefahrensymbol	
Gefahrenhinweis	H314: Verursacht schwere Verätzungen der Haut und schwere Augenschäden. H318: Verursacht schwere Augenschäden.
Sicherheitshinweis	P101: Ist ärztlicher Rat erforderlich, Verpackung oder Kennzeichnungsetikett bereithalten. P102: Darf nicht in die Hände von Kindern gelangen. P303+P361+P353: BEI BERÜHRUNG MIT DER HAUT (oder dem Haar): Alle kontaminierten Kleidungsstücke sofort ausziehen. Haut mit Wasser abwaschen [oder duschen]. P305+P351+P338: BEI KONTAKT MIT DEN AUGEN: Einige Minuten lang behutsam mit Wasser spülen. Eventuell vorhandene Kontaktlinsen nach Möglichkeit entfernen. Weiter spülen.
Gefahrbestimmende Komponente	87-69-4: L-Weinsäure

Weitere Sicherheitsinformationen	
Sicherheitshinweise	✓







Weitere Sicherheitsinformationen	
QR-Code	





## Zusatzinformationen für den Fachhandel

Artikeldaten		
Produktname	JBL PROAQUATEST SIO2 Silikat	JBL PROAQUATEST SIO2 REFILL
Art. Nr	2411800	2411900
MwSt.	20%	20%
Verkaufseinheit (VE)	3	1
Volumen Verpackung	0.8l	0.57l
Maße (l/b/h)	43 mm/106 mm/175 mm	30 mm/110 mm/175 mm
Lage	240	800
Palette	720	2400
WGruppe	1	1
Zolltarif	38221100	38221100
Herkunftsland	DE	DE
Verpackungsart	Faltschachtel/Karton	Skin/Blisterkarte

VPE 1 Daten		
Produktname	JBL PROAQUATEST SIO2 Silikat	JBL PROAQUATEST SIO2 REFILL
Art. Nr	2411800	2411900
VPE 1 Material	Folie g	Pappe g
VPE 1 Gewicht	3.5 g	660 g
VPE 1 Länge	106 mm	580 mm
VPE 1 Breite/Tiefe	130 mm	390 mm
VPE 1 Höhe	180 mm	310 mm

VPE 2 Daten		
Produktname	JBL PROAQUATEST SIO2 Silikat	JBL PROAQUATEST SIO2 REFILL
Art. Nr	2411800	2411900
VPE 2 Material	Pappe g	Keine
VPE 2 Gewicht	540 g	-
VPE 2 Länge	400 mm	-
VPE 2 Breite/Tiefe	400 mm	-
VPE 2 Höhe	350 mm	-

Handelsdaten		
Produktname	JBL PROAQUATEST SIO2 Silikat	JBL PROAQUATEST SIO2 REFILL
Art. Nr	2411800	2411900
Kassentext	Test SIO2	Refill SIO2
Regalplatzierung	Testregal, Wasseraufbereitung Problemlöser	Testregal, Wasseraufbereitung Problemlöser